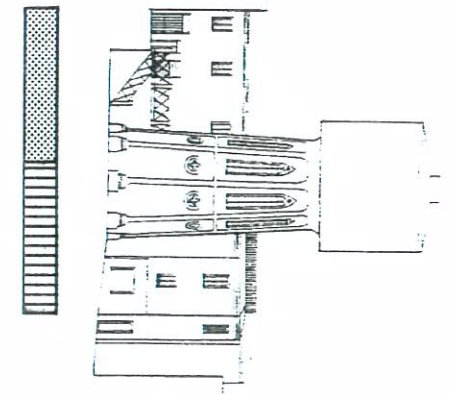


AREA UNITARIA "L'ACQUEDOTTO" - rispondenza ambientale dei manufatti -



EDIFICIO

-  di particolare valore
-  accettabile
-  parzialmente in contrasto
-  completamente in contrasto

FACCIATA

-  di particolare valore
-  accettabile
-  parzialmente in contrasto
-  completamente in contrasto

